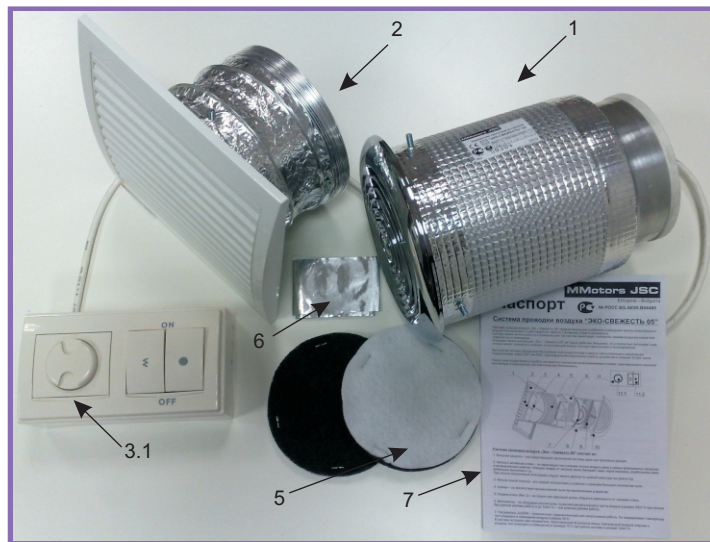


НОВЫЕ МОДЕЛИ КОМПАКТНЫХ ПРИТОЧНЫХ УСТАНОВОК “ЭКО-СВЕЖЕСТЬ” С ИОНИЗАТОРОМ ВОЗДУХА

Приточные установки серии “ЭКО-СВЕЖЕСТЬ” представляют собой укомплектованные агрегаты, содержащие ионизатор воздуха, систему контроля влажности, сдвоенный воздушный фильтр (EU3 + угольный), электрический калорифер, вентилятор, обратный клапан, соединительный воздуховод, внутреннюю и наружную решётку с противомоскитной сеткой. Все компоненты смонтированы в корпусе, изготовленном из термостойкого пластика покрытого слоем теплоизоляции. Комплект предназначен для скрытого монтажа в наружных стенах толщиной от 280 до 1000 мм. Все ПУ “ЭКО-СВЕЖЕСТЬ” укомплектованы пультами управления - или проводным пультом управления ПС-5 (для наружного монтажа) или полнофункциональным беспроводными ИК пультом ДУ.

Основные характеристики

Модель	Автоматика		Электрокалорифер		Вентилятор			
	Пульт	Регулирование	Мощность, кВт	Разница температур min/max, ΔТ	Расход воздуха, м ³ /ч	Тип	Мощность, Вт	Частота вращения, об/мин
ЭКО-СВЕЖЕСТЬ 05	ПС-5	плавное min-max	0,42	41,7/12,5	30/100	ВО 120	18	2650
ЭКО-СВЕЖЕСТЬ 05-ДУ	ИК ДУ	ступенчатое (5-уровней)	0,42	40,6/10,9	40/120	ВО 150	46	2650



Комплект поставки:

- 1. Внутренний модуль ПУ** (воздухораспределительная решётка, вентилятор, электрокалорифер, термостат, термопредохранитель, плата управления, теплоизолированный корпус, соединительный электрокабель).
- 2. Внешний модуль ПУ** (воздухозаборная решётка, противомоскитная сетка, соединительный гибкий воздуховод).
- 3. Пульт управления**
 - 3.1 ПС-5
 - 3.2 ИК ДУ
- 4. Обратный клапан** (пружинный, металлический, удлиненный). Стандартно установлен во внешнем модуле.
- 5. Запасной комплект фильтров.**
- 6. Монтажный скотч.**
- 7. Паспорт.**

Технические характеристики и конструктивные особенности

Модель	Номинальное напряжение/ частота, В/Гц	Уровень звукового давления, min/max дБ (А)	Масса, кг	IP	Обратный клапан	Датчик влажности	Ионизатор воздуха	Доп. комплект фильтров	Доп. сменные решётки
ЭКО-СВЕЖЕСТЬ 05	220/50	30/40	2,7	44	●	●	●	●	●**
ЭКО-СВЕЖЕСТЬ 05-ДУ	220/50	26/42	3,1	44	●	●	●	●	●**

** - по предварительному заказу ПУ может комплектоваться решётками различной формы (круглая/квадратная) и цвета (белая/серая/черная/никель).

Состав и функциональные возможности ЭКО-Свежесть 05-ДУ

Габаритные и присоединительные размеры

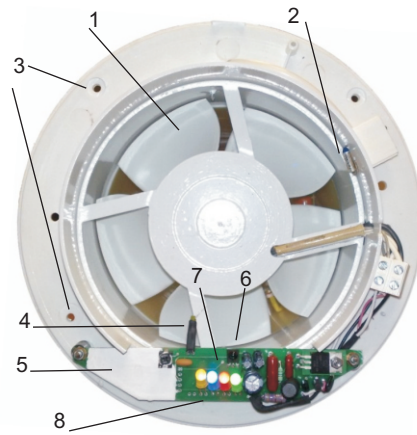
Внешний модуль

Обратный клапан ш1 20

Тип	A	B	C	D	G	S
ЭКО-05	190	200	120	103	85	40

Внутренний модуль

Тип	A	B	C	D	E	H
ЭКО-ДУ	210	165	120	150	50	40



1. Вентилятор канальный осевой высокотемпературный серии ВО 150 (производительность 240 м³/ч).
2. Плавкий термopедохранитель +72 °С, 10А служит элементом защиты от перегрева.
3. Крепёжные отверстия (4шт.) служат для фиксации внутреннего модуля ПУ на стене.
4. Датчик температуры.
5. Датчик влажности.
6. Приемник ИК сигналов.
7. Светодиодная линейка индикаторов.
8. Плата управления.

Пульт ДУ ИК



START – включение установки.

STOP – выключение установки.

Standby – дежурный режим.

Приостанавливает вентилятор и ионизатор, но поддерживает их в режиме готовности. Система с гигростатом работает всегда, датчик следит за уровнем влажности внутри помещения и если:

- влажность воздуха менее 75% – система не работает, но вентилятор и ионизатор находятся в дежурном режиме;
- влажность воздуха в помещении превысит 75% - автоматически включаются вентилятор и ионизатор. После снижения уровня влажности ниже 75% установка продолжает работать ещё около 10 минут (отрабатывает таймер задержки отключения).



ON – включает режим “подогрев входящего воздуха”

OFF – выключает режим “подогрев входящего воздуха”

FAN SPEED – выбор производительности вентилятора.

Позволяет выбрать одну из 5 скоростей вентилятора:

- 1 - первая скорость 30 м³/h (минимальная производительность) рекомендуется для ночного режима работы;
- 5 - пятая скорость 120 м³/h максимальная производительность.



ON – включает функцию “контроль влажности”

OFF – выключает функцию “контроль влажности”



ON – включение ионизатора воздуха

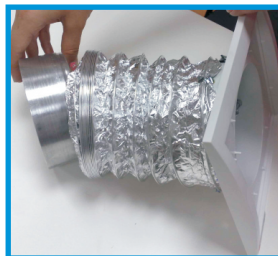
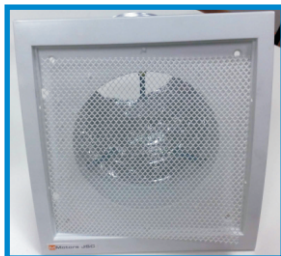
OFF – выключение ионизатора воздуха

Рекомендации по установке

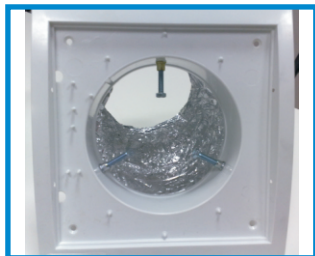


1. Снимите вставку наружной решётки.

2. Снимите москитную сетку.



3. Вставьте обратный клапан через воздухопровод в корпус наружной решётки – ось клапана должна быть в вертикальном положении. Если клапан уже установлен убедитесь в его правильном положении.



4. Вставьте воздухопровод с наружной решёткой в стену со стороны улицы и вытяните его с внутренней стороны, растянув воздухопровод.

5. Закрепите наружную решётку с помощью распорных болтов (3 шт.) либо крепёжных болтов (4 шт.) по периметру корпуса.



6. Вставьте фильтр.

7. Присоедините воздухопровод к внутренней части ПУ



10. Вставьте внутреннюю часть ПУ в стену.



8. Закрепите воздухопровод с помощью монтажной ленты.



9. Надавите на защёлки решётки в прорезях корпуса и снимите решётку.



11. Закрепите её с помощью 4-х винтов на стене.

12. Оденьте решётку.

13. Присоедините электрический кабель к цепи электропитания.

14. Следуйте инструкции на пульт ДУ.